

# Il Wi-Fi in corsia: connettività in ospedale per un'assistenza medica più efficiente e sicura.



“Siamo molto soddisfatti dell'infrastruttura wireless che abbiamo implementato. Una struttura ospedaliera moderna non può prescindere da una connettività affidabile ed efficace.”

VALERIO QUATRINI,  
RESPONSABILE IT,  
IL GRUPPO INI

## La sfida

**IL GRUPPO INI, ISTITUTO NEUROTRAUMATOLOGICO ITALIANO**, è attivo da oltre settant'anni.

Articolato in più divisioni, il gruppo è presente in molte aree del Paese. Tutte le strutture, che rappresentano oltre 1.000 posti letto e più di 1.200 dipendenti) sono abilitate al ricovero, all'assistenza specialistica ambulatoriale e sono tutte accreditate con il Servizio Sanitario Nazionale.

Il Gruppo ha deciso di realizzare nella sede principale di Grottaferrata, a Villa Dante a Guidonia e presso la Medicus di Tivoli, un progetto di connettività Wi-Fi con lo scopo di permettere al personale di interrogare il loro gestionale medico attraverso dei carrelli medicali connessi. Inoltre si voleva anche offrire agli ospiti la possibilità di usufruire della rete Wi-Fi in modo sicuro attraverso un captive portal. Prima di questo progetto non era presente alcuna rete wireless in nessuna delle tre strutture: questa situazione rendeva perciò impossibile ai medici che effettuavano le visite l'interrogazione del gestionale interno e quindi la disponibilità di informazioni chiave dei loro pazienti, esami, radiografie e cartelle cliniche.

Per la realizzazione del progetto il Gruppo INI si è rivolto a L2 Soluzioni S.r.l., azienda romana specializzata nella progettazione e implementazioni di soluzioni di rete.



## La soluzione

**NELLE TRE SEDI DEL GRUPPO PER L'INFRASTRUTTURA WI-FI** sono stati implementati complessivamente 63 access point Cambium Networks cnPilot E410 Indoor, collegati e gestiti tramite la piattaforma cnMaestro. Tutti gli apparati sono dotati della certificazione EN 60601-1-2 che permette ai prodotti di essere posizionati in ambienti medicali, garantendo bassissimo impatto elettromagnetico nei confronti delle altre apparecchiature presenti. Nel dettaglio sono stati utilizzati:

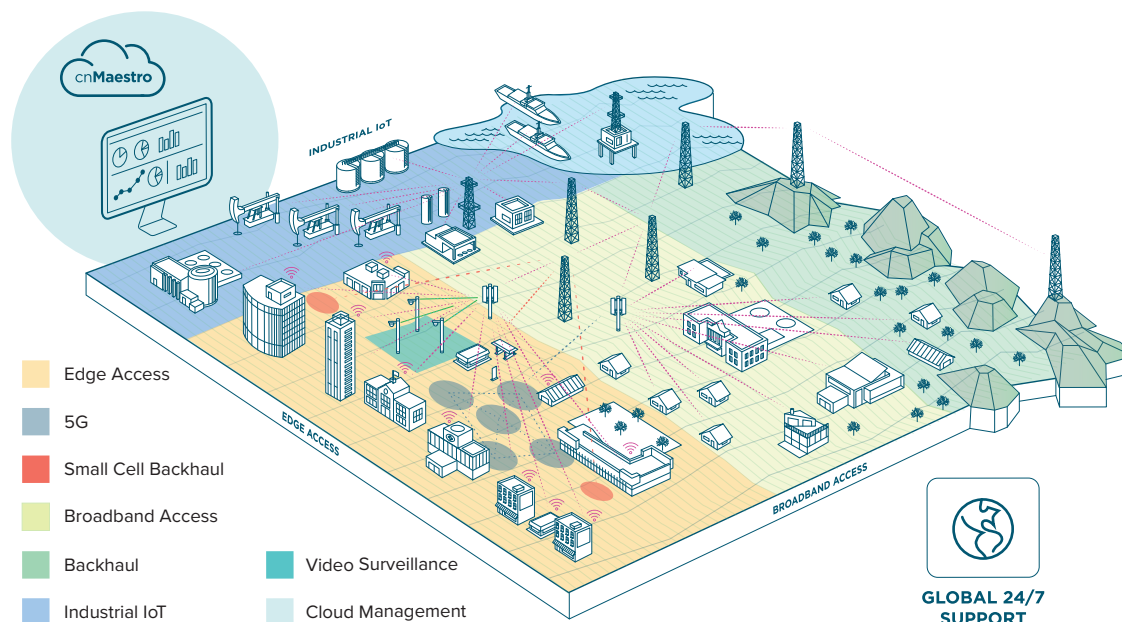
## I risultati

**LE INFORMAZIONI MEDICHE** sono ora consultabili in maniera automatica attraverso un carrello multimediale, dotato di un PC all-in-one con schermo touch screen collegato alla nuova infrastruttura, dando così ai medici che effettuano la visita la possibilità di reperire informazioni in tempo reale e di prescrivere velocemente visite e farmaci. Questo rende l'attività in corsia molto più efficiente e dinamica, con un evidente miglioramento delle prestazioni offerte ai degenti.

Su una rete separata è stato anche implementato un servizio di connettività usufruibile sia dai pazienti che dai visitatori in sala d'attesa.

“Siamo molto soddisfatti dell'infrastruttura wireless che abbiamo implementato”- sottolinea Valerio Quatrini responsabile IT del gruppo INI – “Una struttura ospedaliera moderna non può prescindere da una connettività affidabile ed efficace.”

Visti gli ottimi risultati il progetto verrà esteso anche alle altre sedi del Gruppo INI.



*La nostra infrastruttura punto a punto, punto multipunto, Wi-Fi e wireless a banda stretta può essere sfruttata nelle applicazioni di edge aziendale e per l'accesso IoT sia industriale che residenziale.*